



À LOUER

CH-1274 Signy, Chemin des Eschaux 1

Spacieuse villa de 6.5 pièces proche de toutes les commodités

CHF 6'500.-/mois

Descriptif

Très belle maison individuelle de 6.5 pièces

Cette jolie Villa individuelle de 6.5 pièces et d'environ 254 m2 habitables a beaucoup de caractère et offre de grands espaces de vie ainsi que de beaux volumes.

ATOUT EN UN COUP D'OEIL

- Quartier calme et verdoyant
- Pas de vis à vis
- Proche des commodités
- 8 minutes de la ville de Nyon
- 20 minutes de l'aéroport de Genève-Cointrin
- 5 minutes de l'entrée d'autoroute
- Centre commercial Signy-centre à 3 minutes en voiture
- Arrêt de bus à quelques pas de la maison

LA VILLA

Elle a été construite dans un style traditionnel et joliment implantée sur un terrain d'environ 1200 m2 au cœur d'un quartier de villas.

Régulièrement entretenue, elle va également être rafraîchie avant l'entrée des futurs locataires.

REZ-DE-CHAUSSÉE

- Hall d'entrée

- WC visiteurs
- Vaste salon/séjour avec cheminée et accès au jardin
- Agréable cuisine habitable et équipée avec accès terrasse et jardin
- 2 chambres avec armoires
- Salle de bains/wc.

ÉTAGE

- 3 très belles chambres avec de beaux volumes et des poutres apparentes
- Salle de bains/wc

SOUS-SOL

- Buanderie avec douche
- Local technique
- Cave
- Grand garage pour 2 véhicules en enfilade

EXTÉRIEUR

Vaste jardin clos et arboré

Loyer : CHF 6'500.- hors charges

Disponible dès le 1er octobre 2026

Caractéristiques

Disponibilité **01.10.2026**

Type **Maison individuelle**

Référence **6078223**

Pièces **6.5**

Chambres **5**

Sanitaires **3**

Dernières rénovations **2026**

Type de chauffage **Mazout**

Installations chauffage **Radiateur, Cheminée**

Eau chaude sanitaire **Mazout**

Surface habitable **~ 254 m²**

Surface terrain **~ 1200 m²**

Places de parc **Oui, obligatoire**

Prix de l'objet **CHF 6'500.-/mois**

Nombre de places de parc

2x Intérieur (incl.)

2x Extérieur (incl.)

Impôt communal **0.58 %**

Commodités

Environnement

- > Village
- > Quartier de villas
- > Verdoyant
- > Quartier résidentiel
- > Commerces
- > Banque
- > Restaurant(s)
- > Pharmacie
- > Arrêt de bus
- > Entrée/sortie autoroute
- > Ecole primaire
- > Centre sportif
- > Proche d'un golf
- > Centre de tennis
- > Hôpital / Clinique
- > Médecin
- > Proche douane

Extérieur

- > Terrasse(s)
- > Utilisation exclusive du jardin
- > Jardin
- > Silencieux/tranquille
- > Verdure
- > Clôture
- > Parking
- > Garage
- > Box

Intérieur

- > Garage
- > Place(s) de parc visiteur(s)
- > Cuisine habitable
- > WC séparés
- > Cave
- > Abri PC
- > Non meublé
- > Armoires encastrées
- > Accès au chauffage
- > Cheminée
- > Double vitrage
- > Lumineux
- > Lumière naturelle
- > Mansardé

- > Poutres apparentes
- > Avec cachet
- > Charpente en bois

Equipement

- > Cuisine équipée
- > Cuisine agencée
- > Cuisinière
- > Plaques vitrocéramiques
- > Four
- > Réfrigérateur
- > Congélateur

Sol

- > Carrelage

Etat

- > Rénové

Exposition

- > Sud

- > Construction massive traditionnelle
- > Animaux bienvenus

- > Lave-vaisselle
- > Lave-linge
- > Dévaloir à linge
- > Branchements pour colonne de lavage
- > Douche
- > Baignoire
- > Eclairage extérieur

- > Parquet

- > Est

Ensoleillement

> Toute la journée

Vue

> Sans vis-à-vis

> Jardin

> Montagnes

> Jura

Style

> Classique

Vue extérieure







Vue intérieure

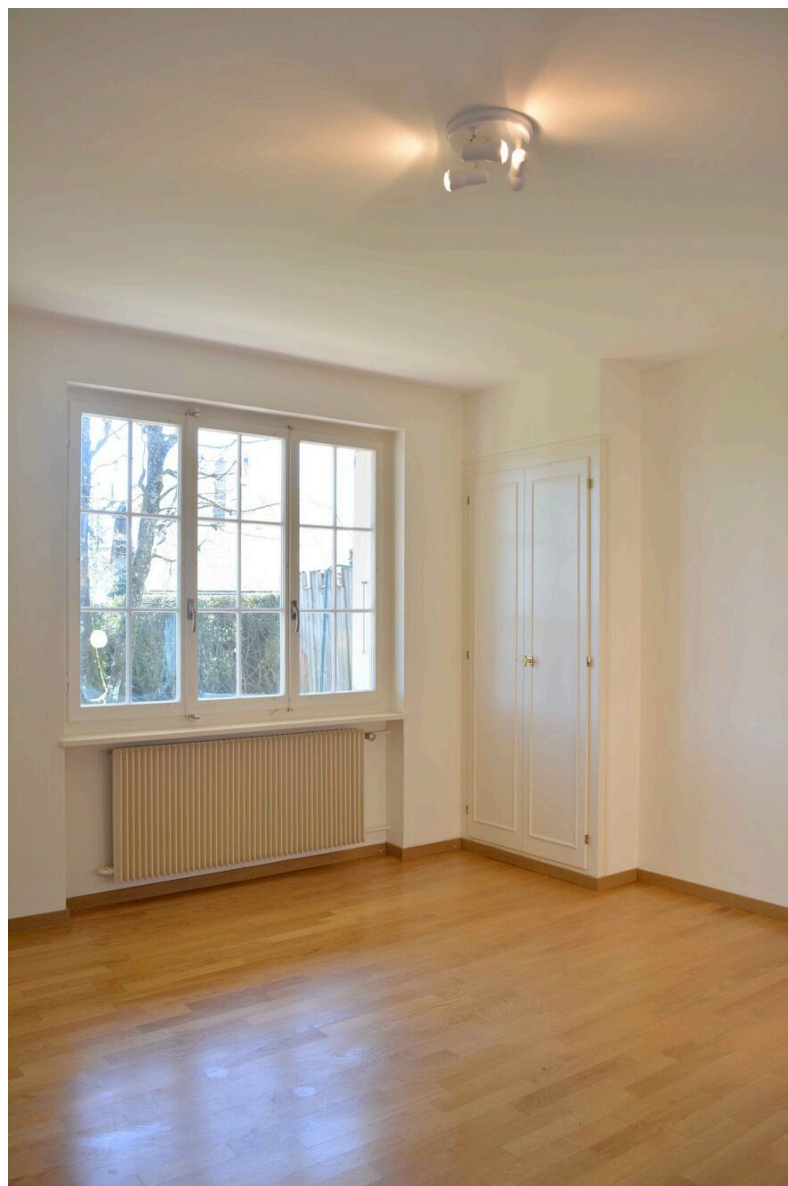




























Vue extérieure



Contact

Synergimmo SA

Route du Verney 4
1070 Puidoux

Tél.: +41 21 691 01 01
contact@synergimmo.ch
www.synergimmo.ch

Contact visite

contact@synergimmo.ch
Tél.: +41 21 691 01 01

Notes
