



À VENDRE

CH-1536 Combremont-le-Petit, Chemin de Remontet 18

Villa neuve sur plan dans un espace verdoyant

CHF 825'000.-

Descriptif

Villa d'architecte mitoyenne de 4,5 ou 5,5 pièces avec un terrain exclusif de 391 m² ou 360 m² à Combremont-le-Petit.

LES ATOUTS EN UN COUP D'OEIL

- Villa d'architecte
- Construction traditionnelle
- Intérieurs sur mesure
- Cadre champêtre et nature
- Vue dégagée
- 32m² habitables supplémentaires en option

SITUATION

Le charmant village de Combremont du district de la Broye est situé dans le canton de Fribourg avec une proximité immédiate d'Estavayer-le-Lac et Payerne :

- 17 minutes d'Estavayer-le-Lac avec toutes ses commodités
- 17 minutes de Payerne avec toutes ses commodités
- 21 minutes de Romont
- 23 minutes d'Yverdon-les-Bains
- 29 minutes d'Epalinges
- 40 minutes de Bulle, Fribourg centre et de Lausanne centre

LA VILLA

Le modèle présenté (villa B) offre de grands avantages, mais vous pourrez effectuer des adaptations intérieures sur devis.

Les plans comprennent déjà plusieurs variantes pour vous aider à choisir celle qui vous convient le mieux.

Nous nous occupons de tout et vous accompagnons du début à la remise des clés.

La surface présentée mesure 215m² bruts et 132m² nets pour 4,5 ou 5,5 pièces (modulable).

La villa est ici prévue avec un vaste grenier de 79 m² (dont 32 m² sont aménageables sur devis).

LE TERRAIN

La parcelle en jouissance exclusive mesure environ 391 m² ou 360 m² à choix.

Elle se situe dans un rayon proche de toutes les commodités.

Étant localisée dans un quartier très verdoyant et en bordure de champs, vous pourrez jouir d'une situation sereine pour votre famille.

L'INTERIEUR :

La répartition des pièces se détaille comme suit :

REZ :

- Hall d'entrée avec penderie - 8,85 m²
- Cuisine équipée ouverte /salle à manger - 53 m²
- WC vistesurs - 2,65 m²
- Local technique - 10,25 m²

ETAGE :

- 1 vaste suite parentale avec dressing, WC/douche attenante - 21,45 m²
- 1 grande chambre à coucher - 13,50 m²
- 1 grande chambre à coucher - 13,60 m²
- 1 salle de bain (WC, baignoire) - 6,20 m²
- Hall de distribution - 6,30 m²

COMBLES :

- 1 vaste grenier - 79 m² (dont 32 m² sont aménageables sur devis)

SOUS-SOL

- Vide sanitaire sur toute la surface de l'objet

EXTERIEURS :

- Jardin privatif
- Terrasse
- 2 places de parc extérieures comprises dans le prix de la villa
- Local technique indépendant

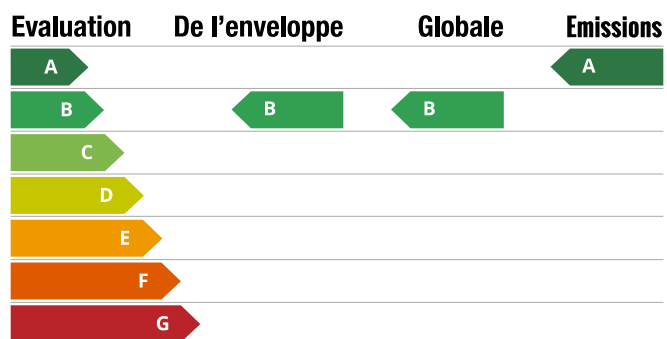
Vous êtes déjà propriétaire et souhaitez coordonner l'achat de cette maison avec la vente de votre domicile actuel ?

N'hésitez pas à nous demander une estimation offerte. Nous vous rencontrons volontiers pour vous orienter dans les bonnes démarches.





www.synergimmo.ch

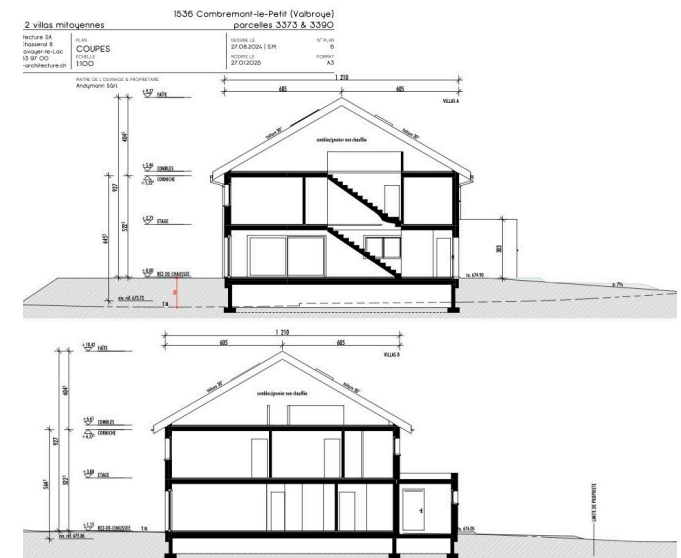
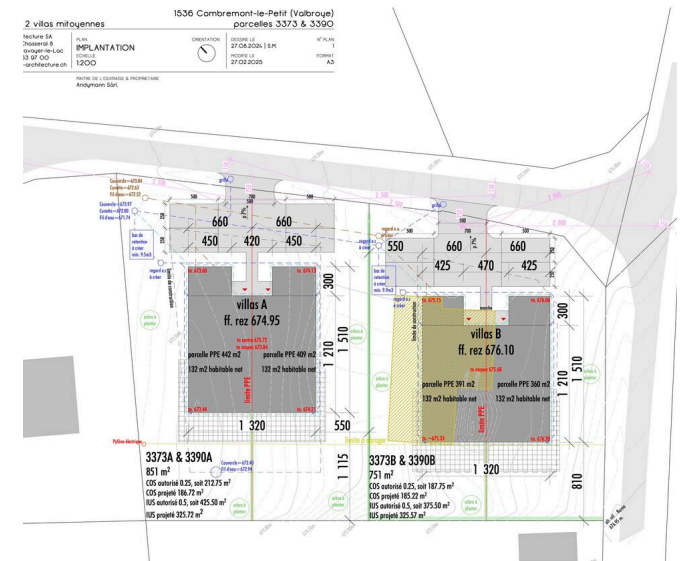
Efficacité énergétique (CECB)

L'étiquette énergétique résulte de l'évaluation de la performance énergétique globale (chauffage, eau chaude sanitaire, éclairage et autres postes de consommation) et de la performance de l'enveloppe d'un bâtiment.



Plan de situation

				
Transports publics	633 m	9 min.	9 min.	2 min.
Ecole primaire	5.27 km	1h25	34 min.	9 min.
Commerces	4.92 km	1h53	41 min.	12 min.
Restaurants	2.16 km	32 min.	32 min.	5 min.



Caractéristiques

Disponibilité	A convenir	Enveloppe du bâtiment	B
Type	Maison mitoyenne	Émissions directes de CO2	A
Référence	5952735	Etat du bien	Nouveau
Pièces	5.5	Surface habitable	132 m²
Chambres	3	Surface terrain	391 m²
Sanitaires	3	Surface utile	215 m²
Année de construction	2027	Places de parc	Oui, obligatoire
Efficacité énergétique	B		

Prix de l'objet **CHF 825'000.-**

Nombre de places de parc

2x Extérieur

Commodités

Environnement

- > Quartier de villas
- > Verdoyant
- > Arrêt de bus

Extérieur

- > Terrasse(s)
- > Jardin
- > Utilisation exclusive du jardin
- > Silencieux/tranquille
- > Verdure
- > Parking
- > Construit sur un terrain plat

Intérieur

- > Cuisine ouverte
- > WC séparés
- > WC visiteurs
- > Dressing
- > Grenier
- > Triple vitrage
- > Lumineux
- > Traversant
- > Lumière naturelle

Equipement

- > Cuisine équipée
- > Baignoire
- > Douche

Sol

- > A choix

Etat

- > Neuf

Exposition

- > Sud

Ensoleillement

- > Optimal

Vue

- > Dégagée

Vue extérieure



Vue intérieure



Cuisine



Séjour

Vue extérieure





Contact

Synergimmo SA

Route du Verney 4
1070 Puidoux

Tél.: +41 21 691 01 01
contact@synergimmo.ch
www.synergimmo.ch

Contact visite

contact@synergimmo.ch
Tél.: +41 21 691 01 01

Notes



3B Architecture SA
Rte du Chasseral 8
1470 Estavayer-le-Lac
026 | 663 97 00
info@3b-architecture.ch

PLAN
REZ-DE-CHAUSSEE
ECHELLE
1:100

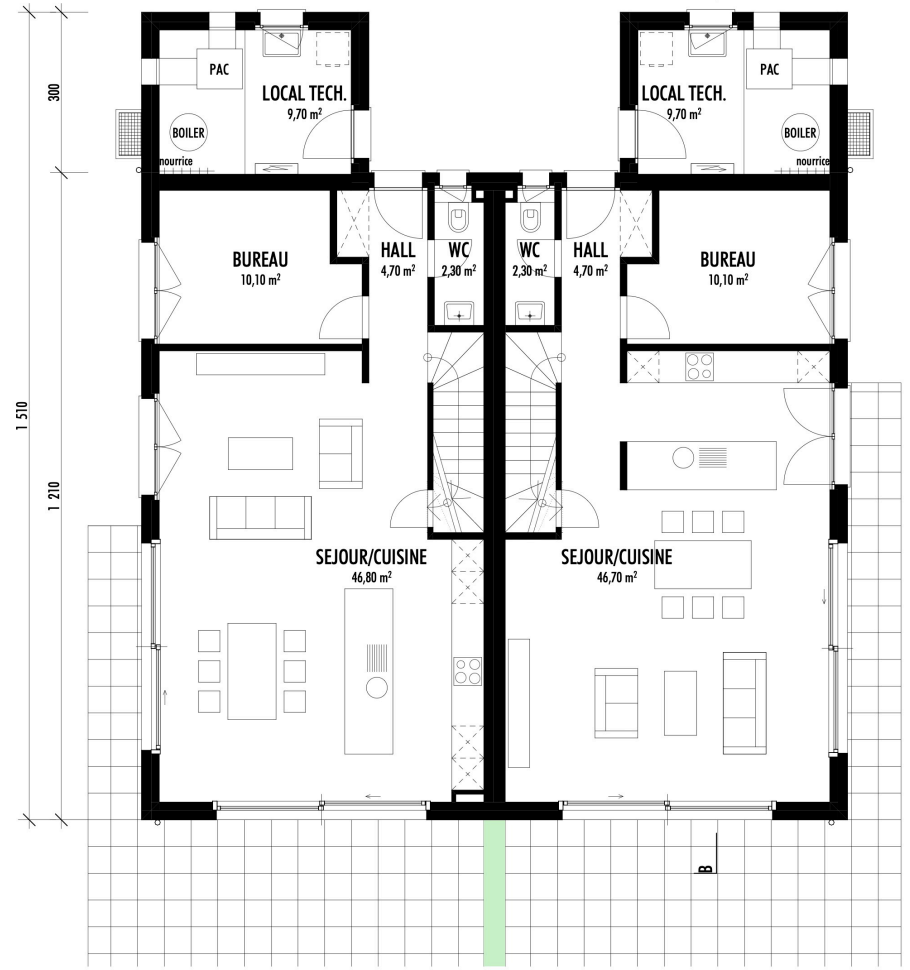
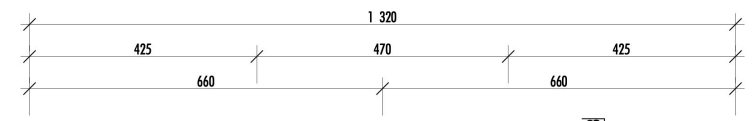
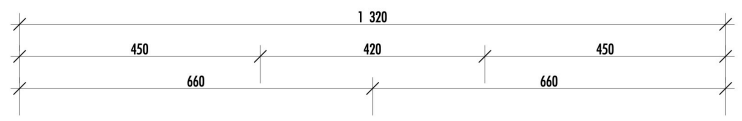


ORIENTATION
DESSINE LE
27.08.2024 | S.M.
MODIFIE LE
27.01.2025

N° PLAN
3
FORMAT
A3

ARCHITECTE
Sonia Martin

MAITRE DE L'OUVRAGE & PROPRIETAIRE
Andyman Sàrl.





3B Architecture SA
Rte du Chasseral 8
1470 Estavayer-le-Lac
026 | 663 97 00
info@3b-architecture.ch

PLAN
ETAGE
ECHELLE
1:100

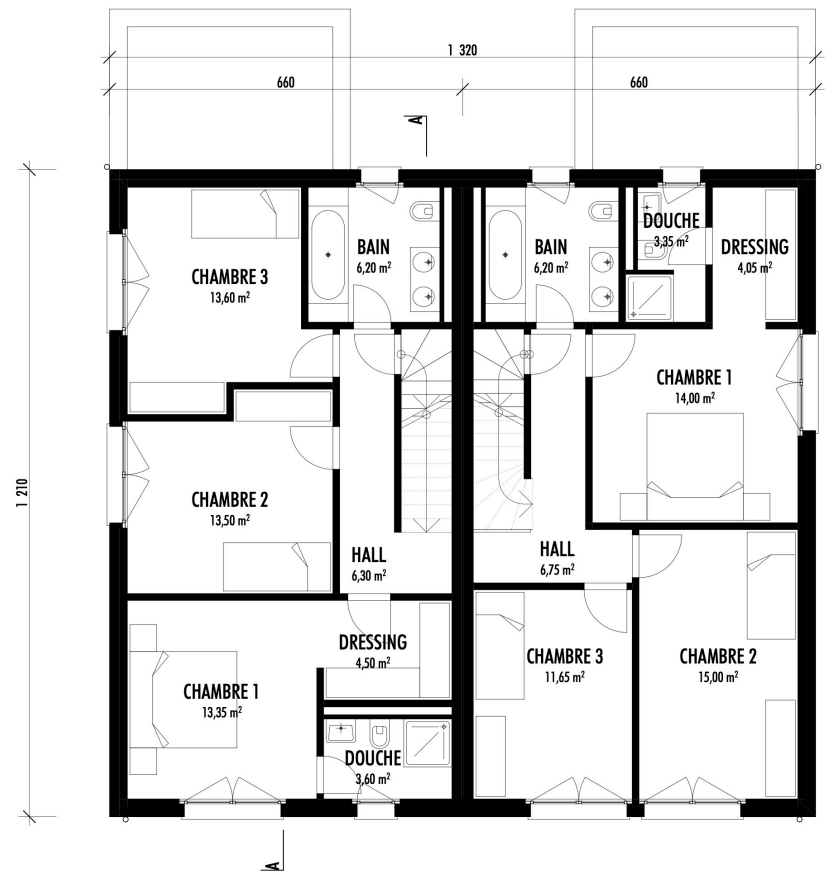


ORIENTATION
DESSINE LE
27.08.2024 | S.M.
MODIFIE LE
05.12.2024

N° PLAN
4
FORMAT
A3

ARCHITECTE
Sonia Martin

MAITRE DE L'OUVRAGE & PROPRIETAIRE
Andyman Sàrl.



	3B Architecture SA Rte du Chasseral 8 1470 Estovayer-le-Lac 026 663 97 00 info@3b-architecture.ch	PLAN COMBLES ECHELLE 1:100	ORIENTATION 	DESSINE LE 27.08.2024 S.M.	N° PLAN 5
				MODIFIE LE 27.01.2025	FORMAT A3

ARCHITECTE
Sonia Martin

MAITRE DE L'OUVRAGE & PROPRIETAIRE
Andyman Sàrl.

