



À VENDRE

CH-1407 Donneloye, Chemin du Crêt 10

Maison villageoise rénovée avec 2 appartements

CHF 1'240'000.-

Descriptif

Vous cherchez une ancienne ferme rénovée située dans la campagne vaudoise avec 2 appartements et qui possède un potentiel d'aménagement et d'une situation idéale ? Cette maison est parfaite pour vous.

PLUS DE PHOTOS SUR NOTRE SITE www.synergimmo.ch

C'est EN EXCLUSIVITÉ que nous avons le plaisir de vous présenter cette authentique propriété villageoise de caractère, composée de deux appartements indépendants. Son grand jardin, sa dépendance et sa superbe cour intérieure confèrent à l'ensemble un cadre de vie rare, privilégié, paisible et recherché.

Cette charmante maison qui comprend deux logements distincts, est idéale pour y accueillir une famille, un investissement locatif ou une habitation. Vous profiterez d'un vaste jardin, d'une dépendance polyvalente avec 2 garages et d'une cour intérieure pleine de charme. Situation idéale au centre du village.

Un bien rare alliant espace, confort et emplacement privilégié.

LES ATOUTS EN UN COUP D'OEIL

- Lumineuse maison villageoise mitoyenne
- Grand jardin arborisé
- Cadre résidentiel
- Calme absolu
- Grand espace

SITUATION

Donneloye est un charmant petit village qui a su garder son aspect rural et bucolique qui offre une **qualité de vie paisible**. Son ambiance rurale, son environnement naturel et son rythme de vie serein, typique du Gros-de-Vaud et du Nord vaudois raviront tous les amoureux de la campagne. C'est un endroit apprécié pour les familles et les personnes recherchant le calme à proximité des centres urbains comme Yverdon et Echallens.

- Lausanne - 35 minutes
- Echallens - 25 minutes
- Yverdon – 25 minutes

LA MAISON

Cette maison entièrement rénovée avec soin, vous séduira par ses espaces, sa cour intérieure, son grand jardin, son emplacement qui profite d'un calme

absolu et son ensoleillement maximal.

Composée de 3 niveaux avec 2 appartements de 5.5 pièces, elle totalise 206 m2 habitables. Elle est en très bon état et habitable immédiatement.

Rez-de-chaussée - Appartement 2.5 pièces :

- Hall d'entrée
- Cuisine ouverte
- Salon lumineux avec accès au jardin
- Salle de bains
- Buanderie
- Cave
- Garage box
- Places de parc

1er étage - Appartement 5.5 pièces :

- Grand salon
- Cuisine ouverte
- Salle à manger
- Salle de bains
- 2 grandes chambres

2ème niveau de l'appartement 5.5 pièces :

- Galerie
- 2 chambres avec mezzanine
- Salle de bains

EXTÉRIEURS

- 2 garages box
- Jardin
- Dépendance
- Cabanons de jardin
- Verdure

domicile actuel ?

N'hésitez pas à nous demander une estimation offerte. Nous vous rencontrons volontiers pour vous orienter dans les bonnes démarches.

Pour visiter notre site : www.synergimmo.ch

COMMODITÉS

- Arrêt de bus - 1 minute à pied
- Commerces - 3 minutes à pied
- Gare LEB - 15 minutes en voiture
- Écoles primaires et secondaires – 15 minutes en voiture
- Gymnase (2027) : 15 minutes en voiture

LES PLUS

- Grande maison sur 3 niveaux
- Environnement verdoyant
- Disponibles / caves
- Jardins
- Calme
- Rendement intéressant

PLUS DE PHOTOS SUR NOTRE SITE www.synergimmo.ch

Vous êtes déjà propriétaire et souhaitez coordonner l'achat de cette maison avec la vente de votre

Caractéristiques

Disponibilité	A convenir	Type de chauffage	Gaz
Type	Maison mitoyenne	Installation chauffage	Radiateur
Référence	6029963	Eau chaude sanitaire	Gaz
Pièces	7	Surface habitable	206 m²
Chambres	5	Surface terrain	817 m²
Sanitaires	3	Surface utile	258 m²
Dernières rénovations	2009	Places de parc	Oui, obligatoire

Prix de l'objet **CHF 1'240'000.-**

Nombre de places de parc

2x Intérieur (incl.)

6x Extérieur (incl.)

Commodités

Environnement

- > Village
- > Verdoyant

- > Commerces
- > Arrêt de bus

Extérieur

- > Jardin
- > Silencieux/tranquille
- > Verdure
- > Clôture
- > Cabanon

- > Parking
- > Box
- > Place(s) de parc visiteur(s)
- > Mitoyen

Intérieur

- > Cuisine ouverte
- > WC séparés
- > Cave
- > Atelier
- > Triple vitrage

- > Lumineux
- > Traversant
- > Poutres apparentes
- > Avec cachet
- > Construction massive traditionnelle

Equipement

- > Cuisine agencée
- > Cuisine équipée
- > Lave-linge
- > Sèche-linge

- > Baignoire
- > Douche
- > Connexion Internet

Sol

- > Carrelage
- > Parquet

Ensoleillement

- > Optimal

Vue

- > Sans vis-à-vis
- > Champêtre
- > Jardin

Style

- > Maison de caractère

Vue extérieure



Vue intérieure





















Photo(s)



★★★★★
Google

**VOUS AVEZ BESOIN DE VENDRE
VOTRE BIEN POUR ACQUÉRIR
CELUI-CI ?**

CONTACTEZ-NOUS !

contact@synergimmo.ch
021 691 01 01

NOUS VOUS AIDERONS À TOUT
COORDONNER DE MANIÈRE
OPTIMALE

Bertrand Séchaud
— SPÉCIALISTE EN VALORISATION IMMOBILIÈRE —
Directeur adjoint



SYNERGIMMO SA
LA SYNERGIE DE NOS COMPÉTENCES À VOTRE SERVICE

Vue extérieure

















Vue intérieure





















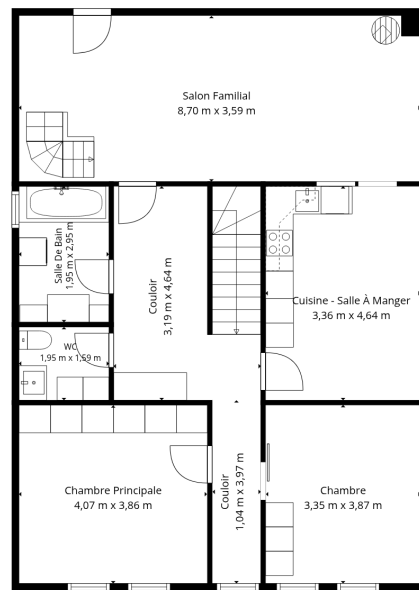
Contact

Synergimmo SA

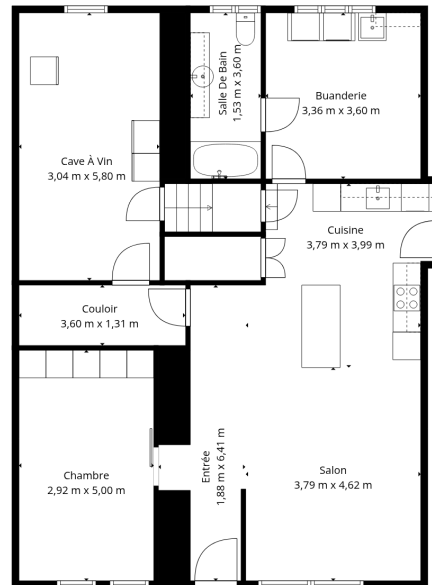
Route du Verney 4
1070 Puidoux

Tél.: +41 21 691 01 01
contact@synergimmo.ch
www.synergimmo.ch

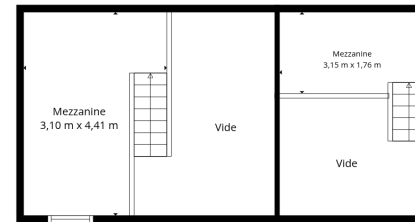
Notes



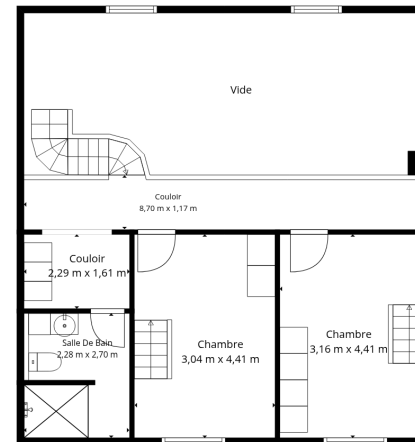
1er Étage



Rez-de-chaussée



3ème Étage



2ème Étage

TOTAL: 258 m²

Rez-de-chaussée: 88 m², 1er étage: 107 m², 2ème étage: 52 m², 3ème étage: 11 m²
 SUPERFICIES EXCLUES: CAVE À VIN: 20 m², VIDE: 46 m², PLAFOND BAS: 8 m²,
 MURS: 23 m²