



À VENDRE

CH-1814 La Tour-de-Peilz, Chemin de l'Auverney 19

Grande maison avec vue sur le lac Léman

CHF 1'545'000.-

Descriptif

Découvrez cette belle maison mitoyenne offrant de généreux volumes et une agréable vue sur le lac. Répartie sur quatre niveaux, elle séduit par son agencement fonctionnel et ses espaces lumineux.

Elle se compose de quatre chambres confortables, idéales pour une famille ainsi que d'un grand salon baigné de lumière, parfait pour recevoir.

Un bureau vient compléter l'ensemble, offrant un espace de travail au calme.

Vous profiterez également de deux terrasses, idéales pour vos moments de détente en extérieur avec une vue dégagée.

Idéalement située, la maison bénéficie d'un accès rapide aux axes routiers et se trouve à proximité des commerces, des transports et des écoles, facilitant ainsi le quotidien.

Un bien rare alliant espace, confort et emplacement privilégié.

LES ATOUTS EN UN COUP D'OEIL

- Villa mitoyenne lumineuse
- Jardin arborisé
- Cadre résidentiel
- Proche de toutes commodités
- Vue sur le lac
- Place de parc intérieure et extérieure

SITUATION

Située au cœur de la Riviera vaudoise, La Tour-de-Peilz est une charmante commune prisée pour son cadre de vie exceptionnel entre lac et montagnes. Nichée sur les rives du lac Léman, elle offre un environnement paisible et verdoyant, avec une vue imprenable sur les Alpes et les Dents-du-Midi.

- Lausanne - 25 minutes
- Montreux - 5 minutes
- Plage – 5 minutes
- Gymnase – 5 minutes

LA MAISON

Construite en 2002, cette maison mitoyenne vous séduira par son espace, son jardin et les terrasses en hauteur qui donne une vue sur le vignoble et le lac.

Composée de 4 niveaux, elle totalise 148.5 m² habitables. Elle est en bon état d'entretien et conçue avec des matériaux de qualité.

Le chauffage se fait au gaz et par le sol.

La maison se compose comme suit :

REZ :

- Hall d'entrée

- Cuisine ouverte
- Salle à manger
- Salon lumineux avec accès au jardin
- W/C visiteurs

ÉTAGE 1:

- 3 chambres
- Salle d'eau (WC, bain et douche)

ÉTAGE 2:

- Un espace bureau
- 1 grande chambre avec salle de bains privative
- Terrasse avec entrevue sur le lac
- Terrasse avec vue vignoble et montagnes

SOUS-SOL :

- Cave
- Spcieux Disponible
- Buanderie
- Local Technique

EXTÉRIEURS

- Une place de parc intérieure
- Une place de parc extérieure

COMMODITÉS

- Arrêt de bus - 1 minute à pied
- Gare CFF - 15 minutes à pied
- Écoles primaires et secondaires - 5 minutes en voiture, 20 minutes à pied

LES PLUS

- Grande maison
- Environnement verdoyant
- Disponible / cave
- Jardin de 75 m²
- Deux terrasses avec vue sur les vignobles et le lac Léman
- Proximité des commodités

Vous êtes déjà propriétaire et souhaitez coordonner l'achat de cette maison avec la vente de votre domicile actuel ?

N'hésitez pas à nous demander une estimation offerte. Nous vous rencontrons volontiers pour vous orienter dans les bonnes démarches.

Pour visiter notre site : www.synergimmo.ch

Caractéristiques

Disponibilité	A convenir
Type	Maison mitoyenne
Référence	6099317
Pièces	5.5
Chambres	4
Sanitaires	3
Année de construction	2002

Type de chauffage	Gaz
Installation chauffage	Sol
Eau chaude sanitaire	Gaz
Surface habitable	148 m²
Surface terrain	529 m²
Surface utile	220 m²

Prix de l'objet	CHF 1'545'000.-
Nombre de places de parc	
1x Intérieur (non incl.)	CHF 30'000.-
1x Extérieur (non incl.)	CHF 15'000.-
Prix total	CHF 1'590'000.-
Impôt communal	64 %

Commodités

Environnement

- > Quartier de villas
- > Parc
- > Verdoyant
- > Montagnes
- > Lac
- > Commerces
- > Banque
- > Restaurant(s)
- > Pharmacie
- > Arrêt de bus

Extérieur

- > Terrasse(s)
- > Jardin
- > Utilisation exclusive du jardin
- > Silencieux/tranquille
- > Verdure
- > Clôture
- > Place(s) de parc visiteur(s)

Intérieur

- > Parking souterrain
- > Cuisine ouverte
- > WC visiteurs
- > Cave
- > Cave à vin
- > Double vitrage
- > Traversant
- > Lumière naturelle

Equipement

- > Cuisine agencée
- > Cuisine équipée
- > Lave-linge
- > Sèche-linge
- > Baignoire
- > Douche
- > WiFi
- > Fibre optique

Sol

- > Carrelage
- > Parquet

Exposition

- > Sud

Ensoleillement

- > Optimal

Vue

- > Lac
- > Parc

Style

- > Moderne

Vue extérieure



Vue intérieure











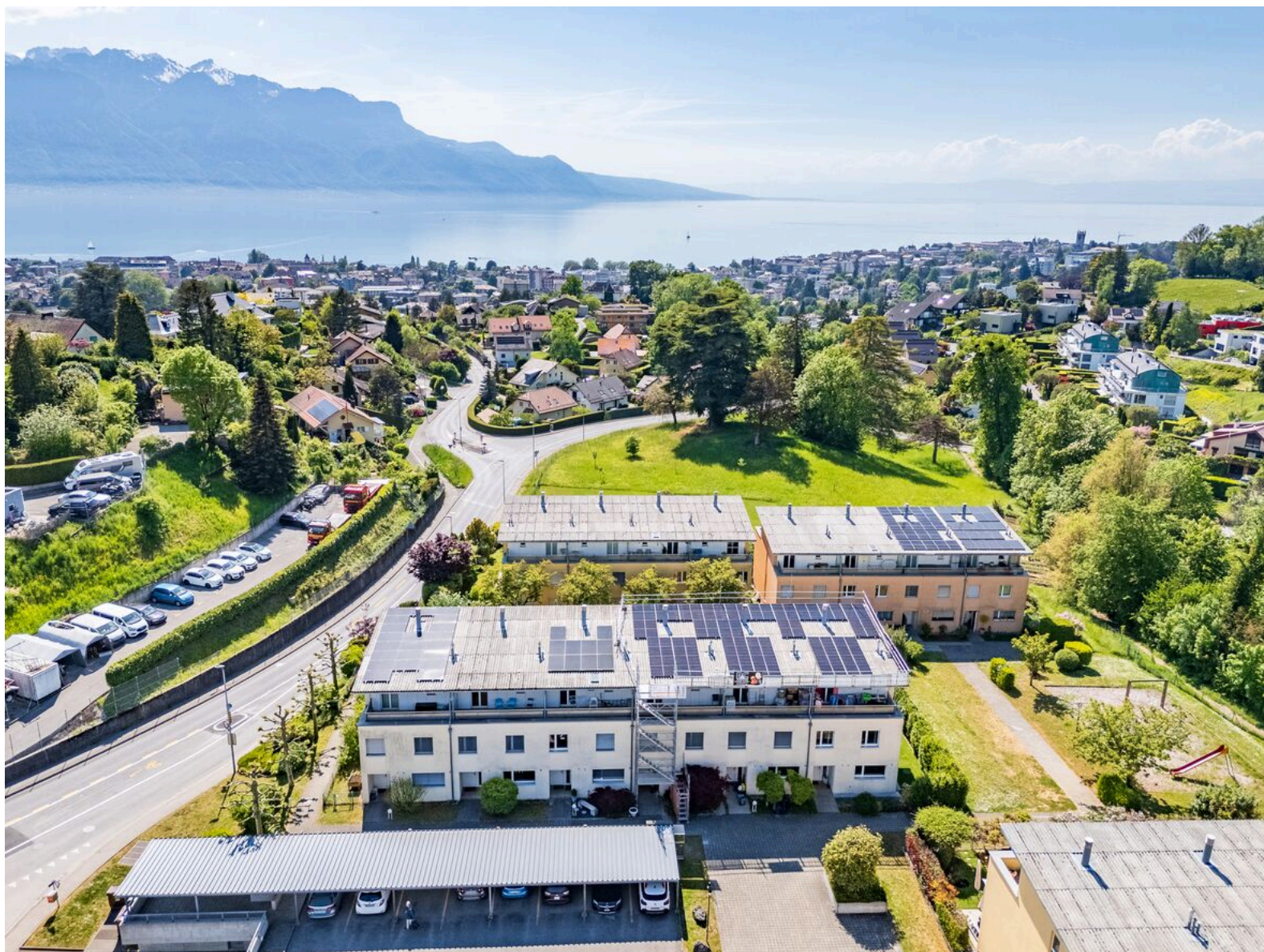






Vue extérieure





Photo(s)



★★★★★
Google

**VOUS AVEZ BESOIN DE VENDRE
VOTRE BIEN POUR ACQUÉRIR
CELUI-CI ?**

CONTACTEZ-NOUS !

contact@synergimmo.ch
021 691 01 01

NOUS VOUS AIDERONS À TOUT
COORDONNER DE MANIÈRE
OPTIMALE

Bertrand Séchaud
— SPÉCIALISTE EN VALORISATION IMMOBILIÈRE —
Directeur adjoint



SYNERGIMMO SA
LA SYNERGIE DE NOS COMPÉTENCES À VOTRE SERVICE

Vue extérieure







Vue intérieure















Vue extérieure









Contact

Synergimmo SA

Route du Verney 4
1070 Puidoux

Tél.: +41 21 691 01 01
contact@synergimmo.ch
www.synergimmo.ch

Notes
