



À VENDRE

CH-1586 Vallamand, Place du Village 4

Spacieuse maison familiale au coeur du village de Vallamand

CHF 1'495'000.-

# Descriptif

Cette charmante maison familial grandement rénovée est prête à accueillir ses prochains propriétaires.

## SES ATOUTS

- grande maison villageoise idéale pour famille
- possibilité de louer une partie
- piscine couverte

Située au centre du village de Vallamand, elle offre la proximité de toutes les commodités et de nombreuses possibilités que nous nous ferons un plaisir de vous présenter.

## REZ

- Hall d'entrée
- 2 pièces à rénover
- 2 WC
- Salle réception
- Salle magasin à restaurer

## 1ER ETAGE

- Grande chambre
- Cuisinette
- Bureau / chambrine
- Sdb (douche, WC et baignoire)

- WC
- Chambre parentale avec sdb (Doucet et WC)
- Salle à manger
- Buanderie /cuisine

## 2EME ETAGE

- Chambre parentale avec sdb (baignoire, douche et WC)
- Salon séjour avec poêle
- Salle à manger
- Grande cuisine
- Buanderie

## 3EME ETAGE

- Cuisine avec séjour
- Chambre
- Sdb (douche et WC)
- Chambre
- Chambre parentale avec sdb (douche et WC)

## COMBLES

Espaces de rangement (potentiel d'agrandissement).

## AMENAGEMENTS

Piscine intérieure avec espace avec douche pour

sauna.

Plusieurs places de parc extérieures disponibles.

Pour plus d'informations ou pour organiser une visite, n'hésitez pas à nous contacter.

Plus de photos sur [www.synergimmo.ch](http://www.synergimmo.ch)

Vous êtes déjà propriétaire et souhaitez coordonner l'achat de cette maison avec la vente de votre domicile actuel ?

N'hésitez pas à nous demander une estimation offerte. Nous vous rencontrons volontiers pour vous orienter dans les bonnes démarches.

# Caractéristiques

Disponibilité	<b>A convenir</b>	Dernières rénovations	<b>2022</b>
Type	<b>Maison villageoise</b>	Type de chauffage	<b>Mazout</b>
Référence	<b>5853929</b>	Installation chauffage	<b>Radiateur</b>
Pièces	<b>13</b>	Eau chaude sanitaire	<b>Mazout</b>
Chambres	<b>6</b>	Etat du bien	<b>Bon</b>
Sanitaires	<b>8</b>	Surface habitable	<b>480 m²</b>
Année de construction	<b>1900</b>	Surface terrain	<b>367 m²</b>

Prix de l'objet	<b>CHF 1'495'000.-</b>
<b>Nombre de places de parc</b>	
5x Extérieur	

# Commodités

## Environnement

- > Village
- > Lac
- > Commerces

## Extérieur

- > Parking public
- > Parking

## Intérieur

- > Cave
- > Grenier
- > Piscine
- > Lumineux
- > Poutres apparentes
- > Avec cachet

## Etat

- > Bon
- > A transformer

## Exposition

- > Sud
- > Est

## Ensoleillement

- > Toute la journée

## Vue

- > Lac

## Style

- > Demeure atypique
- > Maison de caractère



# Vue extérieure





# Vue intérieure





# Photo(s)





















































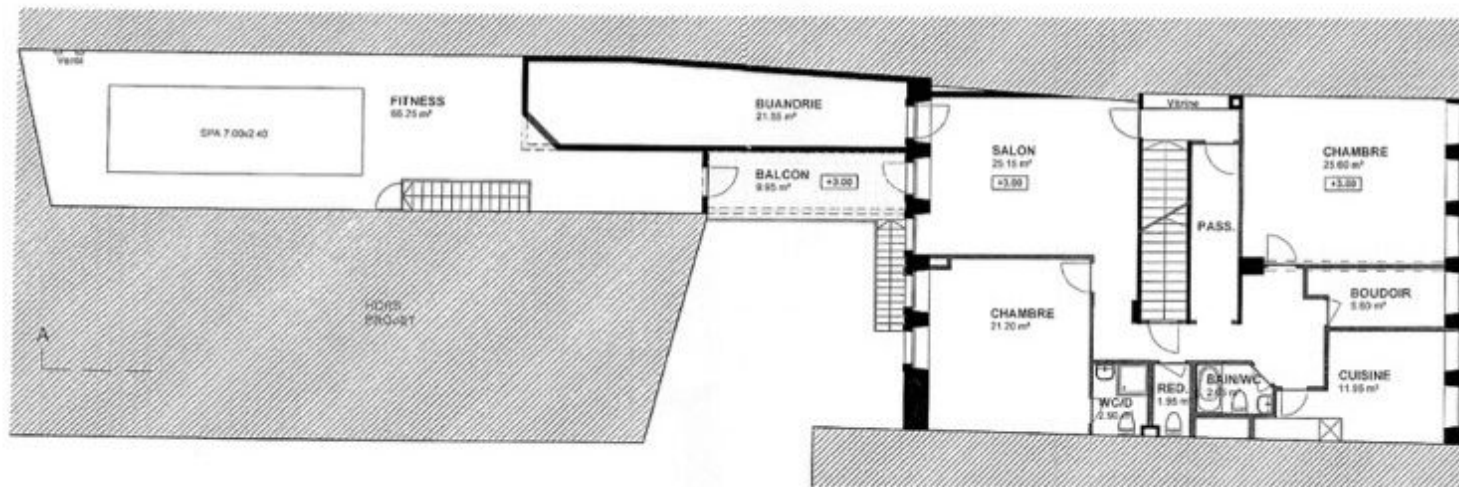
TRANSFORMATION INTERIEURE - PROPRETE DB  
M & HNS SPANBER A VALLAHD-OBSSUS

Etape 1

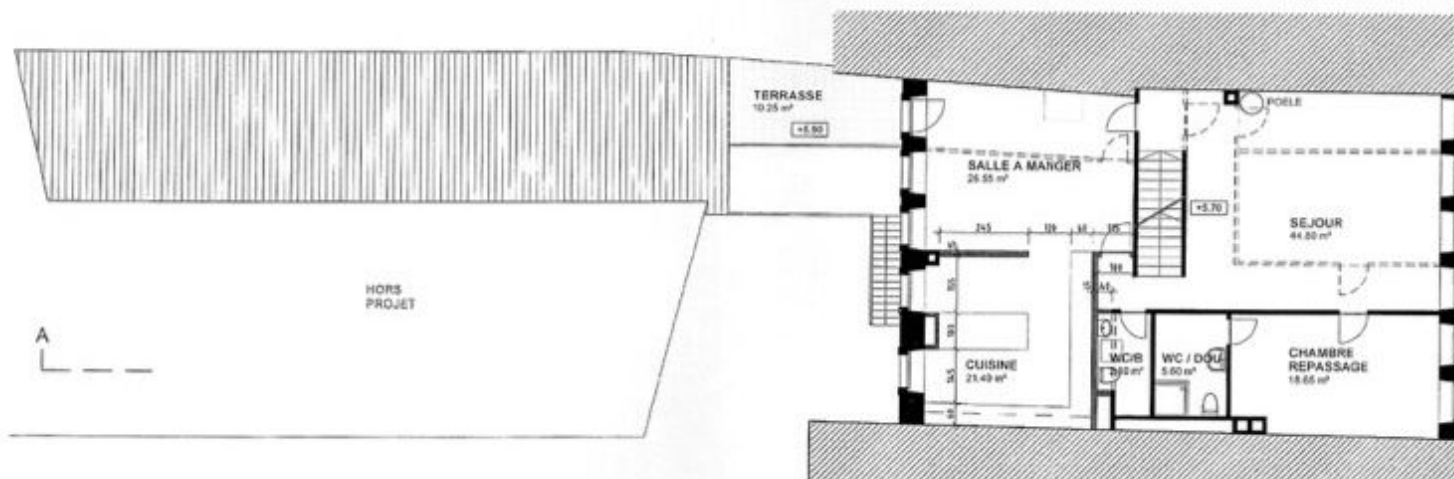
EXBRET D'ARCHITECTURE J-M MEUNY Tel: 038 875 42 06  
Cite FERRIS 31 1000 AVENUE Fax: 038 875 42 07  
N° 101 498 01 01

RECHER	1/10
DATE	20/01/2020
PROJET	AM
REVISION	1
NOTES	
1	1
2	2
3	3
4	4
5	5
6	6
7	7
8	8
9	9
10	10
11	11
12	12
13	13
14	14
15	15
16	16
17	17
18	18
19	19
20	20
21	21
22	22
23	23
24	24
25	25
26	26
27	27
28	28
29	29
30	30
31	31
32	32
33	33
34	34
35	35
36	36
37	37
38	38
39	39
40	40
41	41
42	42
43	43
44	44
45	45
46	46
47	47
48	48
49	49
50	50
51	51
52	52
53	53
54	54
55	55
56	56
57	57
58	58
59	59
60	60
61	61
62	62
63	63
64	64
65	65
66	66
67	67
68	68
69	69
70	70
71	71
72	72
73	73
74	74
75	75
76	76
77	77
78	78
79	79
80	80
81	81
82	82
83	83
84	84
85	85
86	86
87	87
88	88
89	89
90	90
91	91
92	92
93	93
94	94
95	95
96	96
97	97
98	98
99	99
100	100

EXECUTION



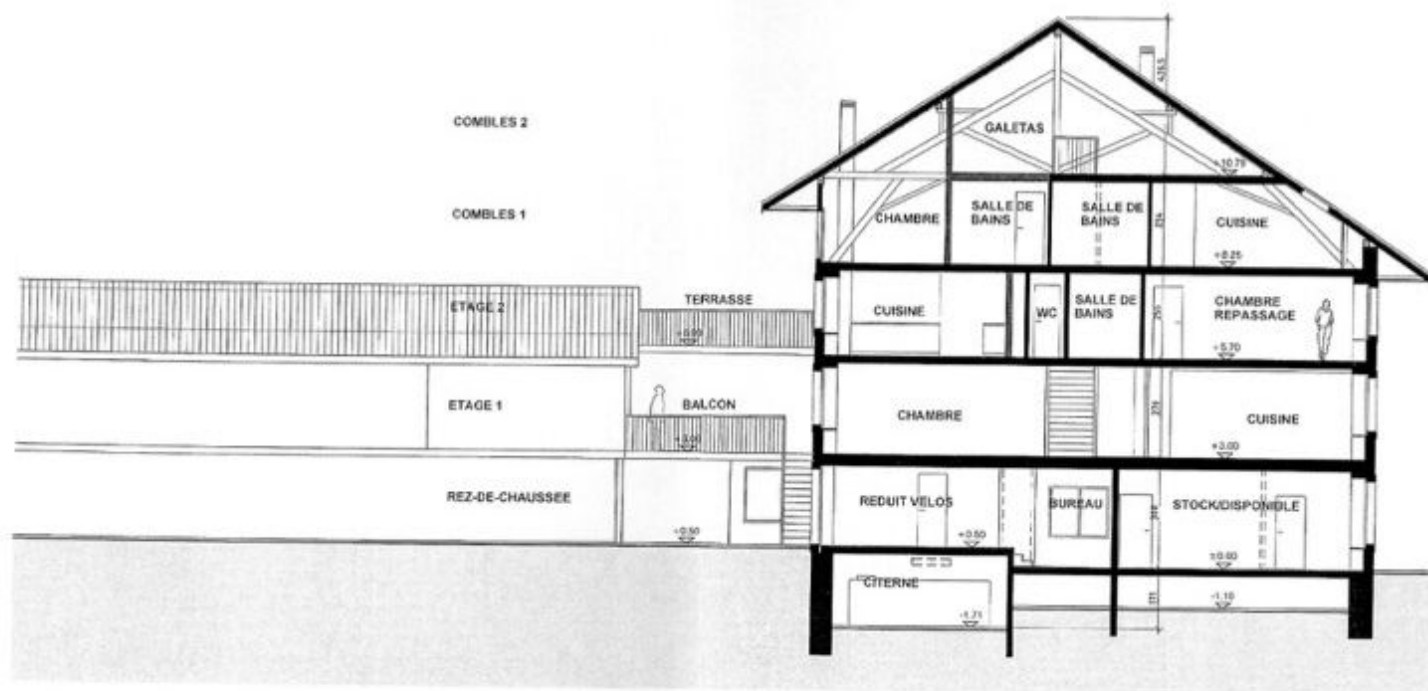
TRANSFORMATION INTERIEURE - PROPRETIS DS H & MHB SPANNER A VALLAIND-DESSUS		RYELUD 5/100 DATE 15/04/2022 DESSIN 10 PROJET 10		EXECUTION
Stage 2		PROFIL A/VOIS 1 1 2 2 3 3 4 4		
CABINET D'ARCHITECTURE J-M MOUNLY Case Prieure 02 1380-AVIGNON		AFFAIRE N° 13-0004 PLAN N° 12		
Tél: 039 875 42 00 Fax: 039 875 42 97 Mail: 039 430 91 04				





TRANSFORMATION INTERIEURE - PROPRIETES DB M & PHB SPANNER & VALLAHAND-DESSUS		<table><tr><td>REVELS</td><td>1/100</td></tr><tr><td>DATE</td><td>18.06.2016</td></tr><tr><td>PROJET</td><td>DB</td></tr><tr><td>REALISATION</td><td>DB</td></tr></table>		REVELS	1/100	DATE	18.06.2016	PROJET	DB	REALISATION	DB		
REVELS	1/100												
DATE	18.06.2016												
PROJET	DB												
REALISATION	DB												
Coupe A-A		<table><tr><td colspan="2">PROFILS (1/100)</td></tr><tr><td>1</td><td>1</td></tr><tr><td>2</td><td>2</td></tr><tr><td>3</td><td>3</td></tr><tr><td>4</td><td>4</td></tr></table>		PROFILS (1/100)		1	1	2	2	3	3	4	4
PROFILS (1/100)													
1	1												
2	2												
3	3												
4	4												
CABINET D'ARCHITECTURE J. M. MEUNIER 180, rue 675-43 38 67000 STRASBOURG Tél: 03 88 675 43 38 Fax: 03 88 675 43 37 Email: j.m.meunier@cmi-archi.fr		<table><tr><td>ATTACHE</td><td>PLANCH</td></tr><tr><td>18-00cm</td><td>14</td></tr></table>		ATTACHE	PLANCH	18-00cm	14						
ATTACHE	PLANCH												
18-00cm	14												

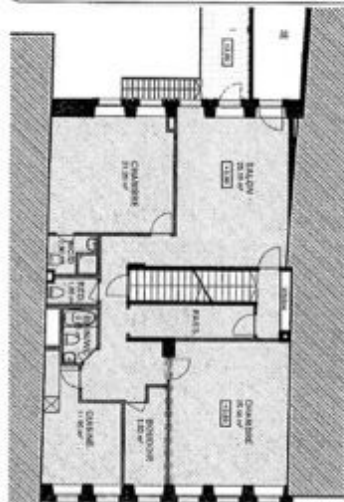
EXECUTION



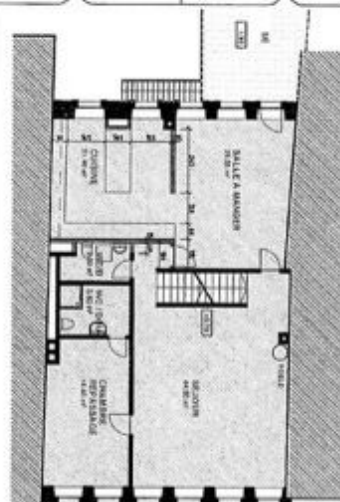




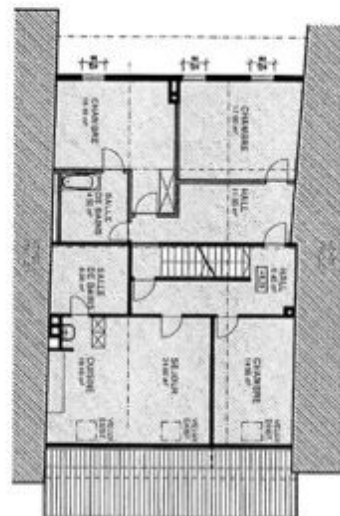
TRANSFORMATION INTERIEURE - PROHIBIT DE M & MMB SPANNER A VALLAMAND-OBSSUS		BUILLE 1/200 DATE 15 Mars 2003 FORMAT A3 DISPOSITIF Y1		EXECUTION
Surfaces		MODIFICATIONS		
		1	2	
		3	4	
		5	6	
CABINET D'ARCHITECTURE J.-M. MEUWLY Case Postale 33 1580 AVENCHES		TEL. 026 675 42 36 Fax 026 675 42 37 Mob 079 436 91 01		
		AFFAIRE N° 18-60en		PLAN N° 10



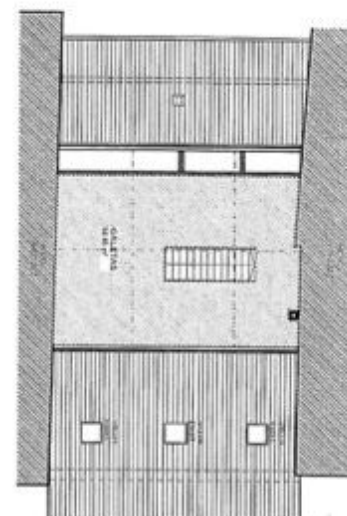
ETAGE 1  
Surface : 119.50 m<sup>2</sup>



ETAGE 2  
Surface : 123.15 m²



COMBLES 1  
Surface : 121.00 m<sup>2</sup>



**COMBLES 2**  
Surface : 56.65 m<sup>2</sup>

# Contact

## **Synergimmo SA**

Route du Verney 4  
1070 Puidoux

Tél.: +41 21 691 01 01  
[contact@synergimmo.ch](mailto:contact@synergimmo.ch)  
[www.synergimmo.ch](http://www.synergimmo.ch)

## Notes

---

---

---

---

---

---